

LEGENDA

- Wz#32

INSTALACJA WODY ZIMNEJ
- Wc#25

INSTALACJA WODY CIEPŁEJ
- Wc#16

INSTALACJA WODY CYRKULACYJNEJ
- Ks#160

KANALIZACJA SANITARNA
- Ks#100

PRZEWIDYWANA TRASA KANALIZACJI SANITARNEJ
- Ksp#160

KANALIZACJA SANITARNA – PODPOSADKOWA
- Kod160

KANALIZACJA ODPOWIEDZAJĄCA

- 1

NUMERACJA PIONÓW SANITARNYCH
- A

NUMERACJA TRÓJNIKÓW KAN. ODPOWIEDZAJĄCEJ
- 14

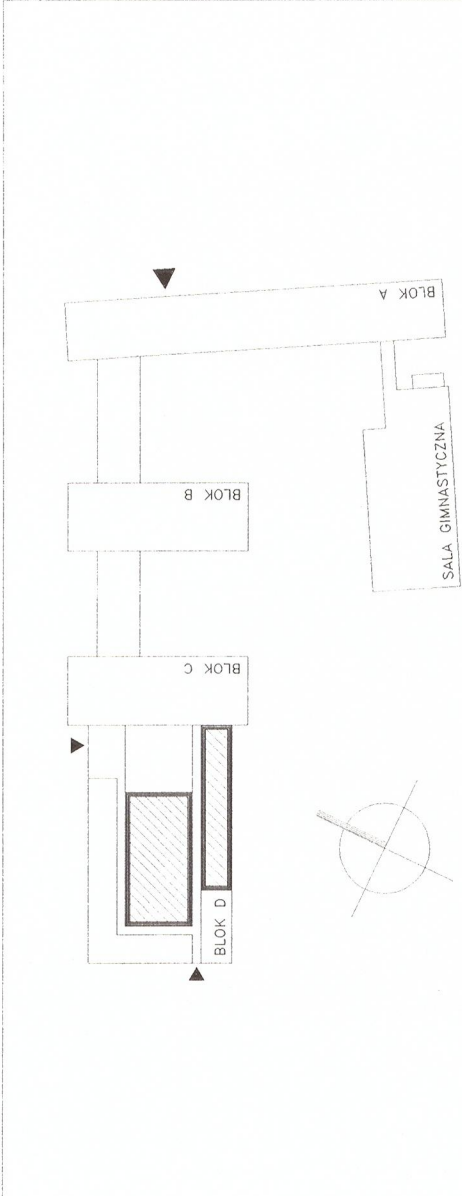
NUMERACJA TRÓJNIKÓW KAN. SANITARNEJ
- WP

ZASYFONOWANY WPUST PODŁOGOWY
- x x

INSTALACJA DO LIKWIDACJI

Urząd Miasta Stolecznego Warszawy
Urząd Dzielnicy Praga Południe
Wydział Architektury i Budownictwa
dla Dzielnicy Praga Południe
ul. Grochowska 274, 03-641 Warszawa
-2701-

INDEKS ZMIAN	DATA	NAZWISKO	UWAGI



WARSAWA

STOLECZNE

ARCHITEKTURA

TEMAT: PROJEKT BUDOWLANY I WYKONAWCZY ADAPTACJI POMIESZCZEN DLA
POTRZEB PRASKIEGO CENTRUM SZERMIEKLI PRZY ZESPOLE SZKÓŁ NR 37
IM. AGNIESZKI OSIECKIEJ – W-WA AL. STANÓW ZJEDNOCZONYCH 24

DATA: 7. 2008

BRANŻA: SANITARNA

TREŚĆ RYS.: SCHEMATY INST. WOD-KAN

SKALA

AUTOR: mgr inż. AGNIESZKA KIND, upr. nr ŁO0/0172/P005/04

NR RYS.

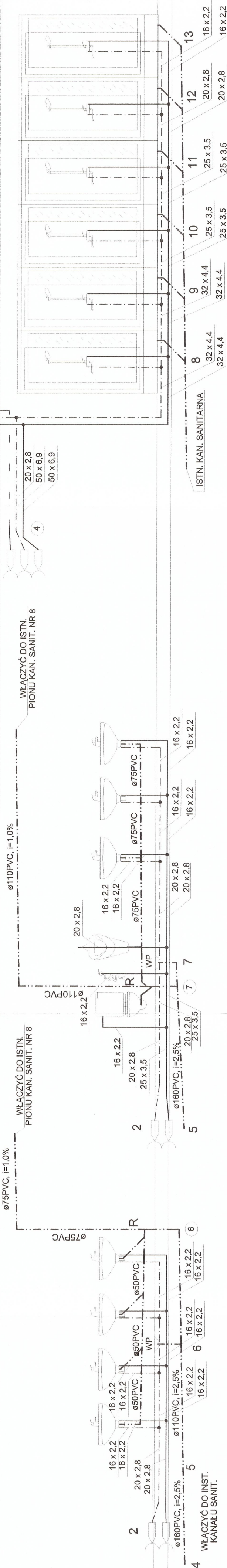
OPRACOWAŁ:

SPRAWDZIŁ: mgr inż. LUKASZ GRZYMSKI upr. nr ŁO0/0679/P005/07

6

20 x 2,8
40 x 5,5
40 x 5,5

PODŁĄCZYĆ ISTNIEJĄCE
PIONY WODOCIĄGOWE



WŁĄCZYĆ DO ISTN.
PIONU KAN. SANIT. NR 8

WŁĄCZYĆ DO ISTN.
PIONU KAN. SANIT. NR 8

WŁĄCZYĆ DO INST.
KANALU SANIT.